

住宅地 地域差が拡大 商・工業地、3年連続上昇

県は20日、今年7月1日時点の基準地価を発表した。商業地と工業地はともに3年連続の上昇で、県内区間が全線開通した圏央道や上尾道路の周辺では、拠点を求める物流企業などの需要が高まっている。住宅地は東京都心へのアクセスがよい県南部は上昇傾向が続いているものの、全体ではマイナスで、県北や秩父地域との格差が広がっている。

商業地の平均価格は1平方メートルあたり25万2000円で、県全体で前年より0.2%の上昇。調査地点11カ所のうち33カ所が値上がりし、48カ所が横ばいだった。特にJR大宮駅周辺は、上野東京ラインや新幹線網の充実からビジネス拠点としての需要が依然高く、駅西口にある榎本ビル(さいたま市大宮区榎本町2丁目)が上昇率6.0%で最高価格を記録した。

定士の山口和範さんは、「東京都は全体で上昇率が4.1%と高止まり状態。雇用増などからオフィスを拡張させたい企業が都心から流れ込んできている」と分析する。オフィスの空室率をみても、さいたま市はリーマン・ショック前に匹敵するほどの低さになっており、大宮駅西口のソニックシティや大宮JPBビルは「満室状態」だという。駅周辺の再開発が予定さ

土地取引の指標の一つ。都道府県が不動産鑑定士の評価をもとに、7月1日時点の1平方メートル(林地は10坪)あたりの土地の価格を公表する。今回は県内775地点を調べた。同様の指標に、国や自治体が土地を買い取る目安となる国土交通省の公示地価(1月1日時点)がある。

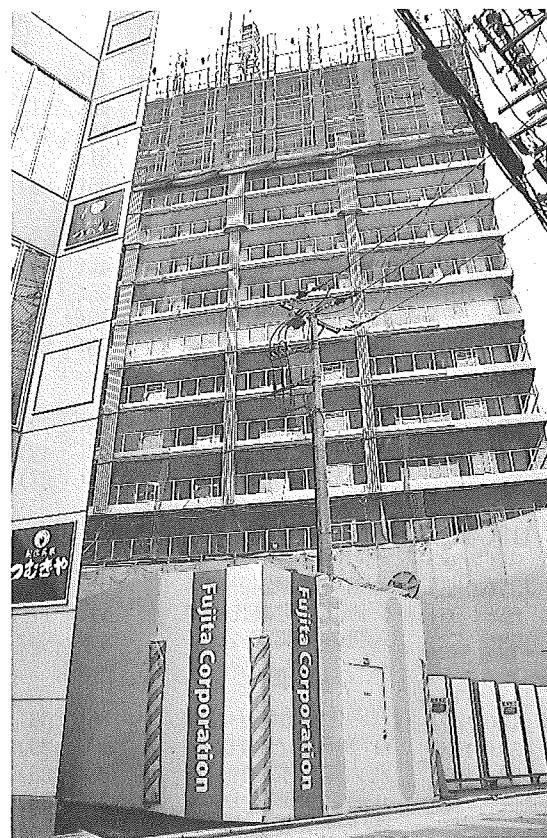
■価格上位の商業地

順位	所在地	価格	対前年比(%)	最寄り駅
1	さいたま市大宮区榎木町2-4-9	193万円	6.0	JR大宮
2	さいたま市大宮区宮町1-86-1	162万円	5.9	JR大宮
3	川口市栄町3-13-2	110万円	4.8	JR川口
4	さいたま市大宮区大門町3-59-1	93万1千円	2.6	JR大宮
5	さいたま市浦和区高砂2-4-3	82万円	3.8	JR浦和

■上昇率上位の住宅地

順位	所在地	価格	対前年比(%)	最寄り駅
1	さいたま市南区鹿手袋4-9-5	27万円	4.2	JR武蔵浦和
2	さいたま市浦和区岸町3-1-19	41万円	4.1	JR浦和
3	さいたま市浦和区本太2-29-21	26万1千円	4.0	JR浦和
4	さいたま市浦和区東岸町12-18	32万円	3.2	JR浦和
5	所沢市東住吉13-11	23万2千円	3.1	西武所沢

※商業地、住宅地の価格はいずれも1平方メートルあたり



JR浦和駅北口から徒歩3分の立地で建設中の新築分譲マンション(三菱地所レジデンス)。全146戸がすでに完売したという=さいたま市浦和区仲町1丁目

浦和周辺「一人勝ち」

住宅地は人口が増加している県南部、特に浦和の「一人勝ち」感が漂う。県全体の下落幅は前年の0.2%から0.1%に縮小した。一方、郊外に目を転じれば、便利な大規模商業施設の周辺などで若者による不動産取引が活発化し、局地的な上昇がみられる。

価格が最も高かったのは「さいたま市浦和区岸町3-1-19」と「川口市本町4-10-8」で、ともに1平方メートルあたり41万円だった。上昇率では武蔵浦和駅と浦和駅の周辺がトップ3を占め、いずれも4%以上値上がりした。昨年の国勢調査で人口が増えた地域と地価が上昇した地域はほぼ一致している。

浦和周辺は、都心への利便性だけでなく、浦和駅に昨年11月、駅ビル「アトレ浦和」が開業したことも人気を後押し。新たに北口改

る。用地の獲得競争は激しく、久喜市や幸手市で上昇率が5%を超えた。ただ、今年度には茨城県区間でも圏央道が全通する予定で、県の担当者は「今後により割安な茨城に流れることが予想され、上げ幅は落ち着いていくだろう」と話す。上尾道路の開通により上尾領家工業団地も6.0%の上昇率となったが、こちらも「一時的な高まり」とみている。

県全体で見ると、地価の好調も限定的で、県南と県北の格差は拡大している。県内10ブロックの全用途(林地を除く)の変動率をみると、上昇したのはさいたま市、南部(川口市、蕨市、戸田市)、西部(朝霞市、志木市、和光市など)のみで、あとの7ブロックはいずれも横ばい、もしくは下落していた。

松山市高坂式番町858」は2.7%値上がりした。昨年度までに区画整理を終えた本庄早稲田駅周辺も同様で、本庄市の全12観測地点のうち、本庄見玉ICや整備地区周辺の2地点のみが横ばいとなった。山口さんは「地元に住む若者にとっては十分便利な立地であり、物件の手頃感もある。郊外にも一定の富裕層がいて、その需要にかなった形」とみている。

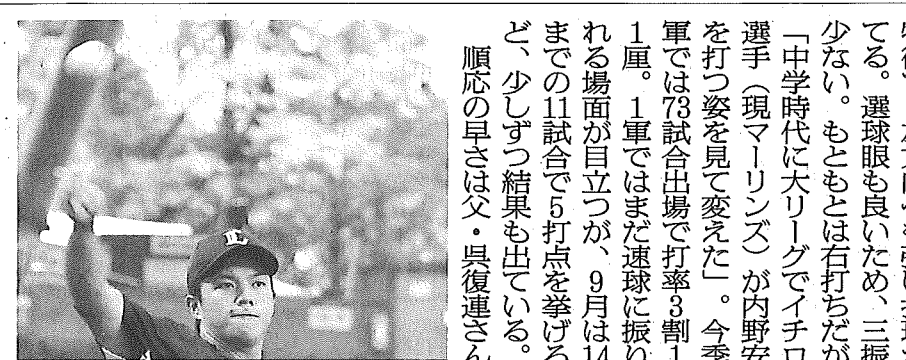
県内基準地価 27面に一覽

県内基準地価 27面に一覽 (松本麻美)



西武のドラフト7位新人・呉念庭選手

西武のドラフト7位新人、呉念庭(ごんてい)が急成長している。8月に2軍から再昇格すると、遊撃手として安定したプレーを披露している。台湾出身の23歳。日本の野球にあこがれて高校生で来日し、岡山県共生高、鹿児島第一工大を経て入団した。「生活面も含めて問題は無い」ほど日本語を流暢に話すため、意思疎通に不安はない。大学時代は二塁手。しかし西武は今季、遊撃で開幕から6人を起用したが固定できず、俊足で守備範囲が広く肩も強い呉念庭に白羽の矢が立った。16日現在で遊撃では31試合に出場して2失策。守備機会のうち失策しなかった率を示す守備率9割8分3厘は、今季20試合以上守ったチーム内の選手で2位と奮闘している。



特徴で、左方向へも強い打球が打てる。選球眼も良いため、三振少ない。もともとは右打ちだが、少くない。中学時代に大リーグでイチロー選手(現マリナーズ)が内野安打を打つ姿を見て変えた。今季1軍では73試合出場して打率3割1厘。1軍ではまだ速球に振られる場面が目立つが、9月は14試合で5打点を挙げる。これまでの11試合で5打点を挙げる。多少しつ結果も出ている。順応の早さは父・呉復連さん

守備も打撃も

「い」という安心を、保護者にはゆっくりできる場所を提供することが狙いという。保護者だけの参加や、未就学児のきょうだいの参加も可能。昼食がつく。

参加希望者はメールであしながレインボーハウス(rainbow@ashinaga.org)に申し込みが必要。問い合わせは同ハウス(042-594-2418)。

愛犬と遊園地楽しもう



所沢市の西武園ゆうえんちで、愛犬と一緒に乗り物などを楽しめる「ワン!ダブルゆうえんち」(11月

情報クリップ

金子兜太さん 97歳を祝う会

皆野町出身の俳人・金子兜太さんの97歳を祝う催しが24日、同町で行われる。午後1時から同町文化会館で「祝う会」を開催。金子さんと、「藍生」主宰の俳人・黒田杏子さんとの対談や、秩父音頭の上演があるほか、当日受け付けた投句から金子さんが選んだ優秀句も発表される。

投句用紙は、午前9時~正午に秩父鉄道皆野駅または親鼻駅前、町内8カ所にある金子さんの句碑や実家などを巡る「句碑巡り」の参加申し込みをすると、参加賞などにももらえる。投句は午後1時半まで、町文化会館のホール入り口で受け付ける予定。問い合わせは町観光協会

大学バンド 小江戸に響くジャズ

24・25日にフェス

県内や都内の大学生らが出演する「大学ビッグバンドジャズフェスティバル」が24、25の両日、川越市で開かれる。6回目となる今年には20大学・団体が出場。小江戸川越に、ジャズのリズムを響かせる。

「AMF(アマチュア・ミュージック・フェスティバル)実行委員会」主催。2011年から旧市民会館大ホールを会場に、地元や都内の大学ビッグバンドによるジャズフェスティバルを開催してきた。昨年



AMF会長の「現代の若んは」編成の団員をま

会場をウエストタに押し、17席となる盛況。今年24日に加わる南古谷ウエストラ、県の2団体がゲスいて尚美学園大、東洋大、国和音大、洗足学邦音大の計7大25日は東京大、大、芝浦工大、大、青山学

価格の上位10地点

住宅地	価格(百円)	前年比(%)	前年順位
①さいたま市浦和区岸町3-1-19	4100	4.1	①
①川口市本町4-10-8	4100	※	※
③さいたま市浦和区北浦和1-5-12	3330	1.8	③
④川口市並木元町6-16	3230	1.6	④
⑤さいたま市浦和区東岸町12-18	3200	3.2	⑥
⑤川口市飯塚1-9-40	3200	2.2	⑤
⑦さいたま市大宮区高鼻町1-320-2	3150	2.9	⑦
⑧川口市川口6-7-11	3080	2.0	⑧
⑨さいたま市浦和区常盤5-4-15	3060	2.7	⑩
⑩川口市西青木1-19-6	3010	0.0	⑨
商業地	価格(百円)	前年比(%)	前年順位
①さいたま市大宮区桜木町2-4-9	19300	6.0	①
②さいたま市大宮区宮町1-86-1	16200	5.9	②
③川口市栄町3-13-2	11000	4.8	③
④さいたま市大宮区大門町3-59-1	9310	2.6	④
⑤さいたま市浦和区高砂2-4-3	8200	3.8	⑥
⑥所沢市日吉町9-17	8050	0.9	⑤
⑦川越市脇田本町6-9	7950	2.1	⑦
⑧新座市東北2-36-24	6240	0.3	⑧
⑨川口市並木3-1-20	6110	0.0	⑨
⑩さいたま市浦和区仲町1-6-1	5860	※	※

価格は1平方メートルあたり。前年比、前年順位の「※」は今年から選定替え

県内の基準地価

圏央道で工業地上昇

昨年の倍、1.8% 大宮など商業地も好調

県は二十日、七月一日時点の県内の基準地価(調査対象七百七十五地点)を発表した。工業地の平均変動率は、首都圏中央連絡自動車道(圏央道)の県内区間が昨年十月に全線開通し、物流拠点として価値が高まった効果で、プラス1.8%となった。上昇率は昨年の二倍で、三年連続の上昇だった。

住宅地 都心30キロ圏を境に二極化

上昇したのは住宅地百五十一地点、商業地三十三地点、工業地十八地点、横ばいはそれぞれ二百十七地点、四十八地点、十一地点、下落はそれぞれ二百四十五地点、三十三地点、一地点だった。商業地の最高価格だったさいたま市大宮区の基準地は二十九年連続トップで、変動率もプラス6%と最大だった。工業地は、東北道と関越道、中央道、東名高速が圏央道経由で結ばれた効果で、圏央道白岡葛西インターチェンジ(IC)や幸手IC、東北道加須IC周辺で物流を中心に需要が増大した。国道17号バイパスの上尾道路も四月末に圏央道とつながり、沿線の上尾領家工業団地で地価が上昇。割安感もあって、同工業団地内の基準地の変動率がプラス6%と工業地でトップとなった。

商業地は、オフィス需要が拡大している大宮駅周辺や再開発が予定されている浦和駅や川口駅、所沢駅周辺で上昇し、プラス0.2%と三年連続で上昇した。特に大宮駅西口の人氣が高く、調査の代表幹事で不動産鑑定士の山口和範氏によると、さいたま市内のオフィスの空室率は二〇〇八年のリーマン・ショック前に匹敵する低さとなっているという。

秩父でブドウ品評会

℃-ute・中島さんら審査



秩父産のブドウを審査する中島さん(左)と秩父市で

中島さんは講評で「ブドウは種類が一緒でも、つくる農家によって味が違う。私は少し酸味が残る方が好き」などと感想を語り、中島さんが贈る「なっきい賞」に、くりやせ観光ぶどう園(皆野町)の安芸クインを選んだ。このほか、市内の洋菓子店「スプーン」がちちふ山ルビーでつくったショートケーキやタルトを出品し、新しいブドウの味わい方を提案していた。(出来田敬司)

埼玉中央

幅広い要望に応える
総合印刷会社

ダイオープリンティング株式会社

〒170-0004 東京都豊島区北大塚1-13-4 オーク大家ビル
商印出版事業部 ☎03-3594-1567
ビジネスブローカー事業部 ☎03-3576-1570
シール印刷事業部 ☎03-5907-2320

県内の天気

	きょう	あす
さいたま		
熊谷		
秩父		

きょうの予想 (さいたま)
降水確率 朝50% 昼30% 晩20%
気温 最高22度 最低17度
北の風はじめ北の風やや強く

さいたま支局
〒330-0063
さいたま市浦和区高砂3-12-24
小峰ビル2F
電話 048-834-0300
FAX 048-834-0511
mail:saitama@tokyo-np.co.jp
通信局・部
熊谷 048-521-2724
越谷 048-989-7770
羽生 048-561-2523
所沢 04-2943-6013
川越 049-223-8814
秩父 0494-22-1596

県公安委員長に
木村委員を選出



県公安委員会は、阿部理一郎委員長(心の委員長)の辞任を受け、新委員長にむさしのカード株式会社(さいたま市大宮区)顧問、木村健司委員(66)を写真を選出した。

NEWS
フラッシュ

★公然わいせつの教諭を懲戒免職 県教育委員会は二十日、女子高生の前で下半身を露出したとして、上尾市立大谷中の門井淑男教諭(36)を懲戒免職処分とした。県教委によると、門井教諭は今年三月二十一日午後一時

選出した。二十日付で任期は一年間。阿部氏は委員にとどまる。

購読のお申し込み
0120-0266-999
配達・集金お問い合わせ
03-6910-2556
広告の取組
048-8332-1181

秩父地域のブドウの出来栄を競う品評会が、秩父市市場町の秩父神社参集殿で開かれた。「秩父観光農園」を務めるアイドルグループ℃-uteの中島さん(22)ら審査員約40人が、秋の味覚を堪能して審査されたのは、ちちふ山ルビーやシャインマスカット、ゴルビーなど20品種。中島さんのほか県立農工科学高の生徒、生

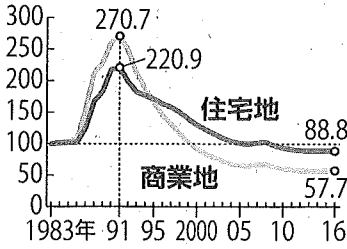
半ごろ、坂戸市芦山町の路上で、歩いて帰宅途中の女子高生に、乗用車で幅寄せして進路をふさぎ、助手席窓から下半身を露出したという。この日は振り替え休日で、教諭は部活の指導を終え、帰宅する途中だった。県教委の調べに「性的興奮が収まらなかつた。見られることに興奮することはない」と話したという。

門井教諭は六月十四日、公然わいせつの疑いで西入間署に逮捕、起訴され、今日八日、川越簡易裁判所から罰金十万円の略式命令を受けた。★偽ブランド品販売・所持の疑いでブローカー逮捕 県警は二十日、商標法違反(販売譲渡・販売目的所持)の疑いで、東京都西東京市保谷町五、会社員田中和親容疑者を逮捕した。県警によると、田中容疑者(36)は、三月下旬ごろ、インターネットオークションで、海外高級ブランド品に似せた男性用下着やタオルなどを販売し、また六月七日に自宅に販売目的でポーチや髪留めを所持したとされる。県警によると、田中容疑者は、韓国をたびたび訪れ、一度に百点以上の偽ブランド品を調達していたという。六月までの一年間で、インターネットオークションに少なくとも約四百八十点を、合計約二百三十万円で販売した。

★暴力行為の疑いで少年4人逮捕 金属バットで高校生を脅したなどとして、県警は二十日、暴力行為処罰法違反の疑いで、いずれも十七歳の県内の少年四人を逮捕した。逮捕容疑では、四日午後六時十分ごろ、鶴ヶ島市の路上で、坂戸市の高校生が運転するバイクの音がうるさいと言いがかりをつけ、バットで高校生のヘルメットをたたいたという。脅したりしたとされる。県警によると、四人は容疑を

県内の基準地価の動き

※1983年を100として指標化



浦和が好調 住宅地の1平方メートル当たり

県は20日、2016年の基準地価(7月1日時点)を発表した。前年比の平均変動率は住宅地が2年連続で下落したが、県南部のマンション販売が好調で、下落率は前年の0.2%から0.1%に縮小した。商業地は3年連続で上昇し、上昇率は昨年と同じ0.2%。昨年3月のJR上野東京ライン開通などで不動産や土地取引の活況が続いて価格を押し上げた。(新谷弘治)

基準地価 商業地3年連続上昇 住宅地2年連続値下がり

の平均価格は、前年比8.0%増の10万6200円、全国4位だった。市町村別の平均変動率で、上昇した18市町(前年は16市町)のうち越谷、吉川、川越の3市は、昨年の横ばいや下落から上昇に転じた。横ばいは上尾市など3市(同2市)。下落は県北西部を中心に42市町村(同45市町村)だった。

市町村別では、さいたま市浦和区が平均価格・変動率ともにトップとなり、2.4%上昇し28万5000円となった。不動産鑑定士の山口和範さんは「都内の物件価格の高騰を受け、都内への利便性が高い浦和への人気が高まっている」と分析する。

市町村別では、さいたま市浦和区が平均価格・変動率ともにトップとなり、2.4%上昇し28万5000円となった。不動産鑑定士の山口和範さんは「都内の物件価格の高騰を受け、都内への利便性が高い浦和への人気が高まっている」と分析する。

価格上位5地点

	住所	価格	上昇率
住宅地	1	さいたま市浦和区岸町3-1-19	41 4.1
	1	川口市本町4-10-8	41 -
	3	さいたま市浦和区北浦和1-5-12	33.3 1.8
	4	川口市並木元町6-16	32.3 1.6
	5	さいたま市浦和区東岸町12-18	32 3.2
商業地	1	さいたま市大宮区桜木町2-4-9「榎本ビル」	193 6.0
	2	さいたま市大宮区宮町1-86-1「大宮イーストビル」	162 5.9
	3	川口市栄町3-13-2「天地堂ビル」	110 4.8
	4	さいたま市大宮区大門町3-59-1「小沢ビル」	93.1 2.6
	5	さいたま市浦和区高砂2-4-3「内田ビル」	82 3.8

※価格は1平方メートルあたり、単位は万円。一は標準地の選定替えで比較できず。上昇率の単位は%

市桜木町2丁目の「榎本ビル」が価格と変動率でともにトップで、6.0%上昇して193万円。山口さんは「駅周辺のオフィス余力が少なく、満室状態が続いている」とした。

一方、工業地の上昇率は1.8%で、昨年の0.9%から倍増した。昨年10月の首都圏中央連絡自動車道



笑顔で宙を舞う湯原美穂さん

で19日、約40組の応募者から選ばれた親子3組6人が、空中ブランコを体験した。命綱をつけた6人は、空中ブランコチームから「かけ声を合図にブランコから手を放して」などと指導を

19日、約40組の応募者から選ばれた親子3組6人が、空中ブランコを体験した。命綱をつけた6人は、空中ブランコチームから「かけ声を合図にブランコから手を放して」などと指導を

小学生の時にトライアスロンで自転車に親しんだ塚越さんは、陸上部員だった県立熊谷女子高校時代の2008年、この大会に出場し女子3位に入っている。開会式の後、塚越さんは上田知事や久喜邦康市長ら

叙位叙勲(20日) 従六位瑞宝双光章 松本敏彦氏(秩父市立秩父第一中学校校長) 秩父市黒谷 8月23日死去 従六位瑞宝双光章 有田修氏(元狭山市立入間川中学校長) 狭山市上赤坂 8月25日死去

郷土力士取巻 10日目

幕下

- 彩 炎
- 阿 香
- 羅 香
- 相 山
- 大 岩
- 木 若
- 本 乃
- 瀬 翁
- 彩 翁
- 天 秀
- 貴 天
- 爆 天
- 登 天
- 朝 大
- 大 門

- 大 和
- 新 湖
- 武 敷
- 彩 士
- 佐 勇
- 大 当
- 西 利

市況 青果の品名単位の数字はキロ 価格は円

品名	単位	産地	高値	中値	低値	高値	中値	低値	高値	中値	低値
青果											
埼玉流通情報協会											

枝肉 20日(単位円)

豚	高値	安値	平均
極上	616	518	559
上中	594	477	530
並	562	324	484
等外	470	108	344

プロ演奏家と共演す 奏楽部員たち(16日)



基準地価 商工業地 3年連続増

住宅地微減 県南部では上昇傾向

県は20日、土地取引の指標となる基準地価(7月1日現在)を発表した。前年度比変動率は商業地と工業地で3年連続のプラスとなった一方、住宅地は2年連続で微減となった。住宅地の下落幅は前年より縮小しており、専門家は「都心に近く人口が増加している県南部では上昇傾向にある」としている。【内田幸一】

基準地価は国土利用計画法に基づき、都道府県が調べる1平方メートルの775地点を調査し、当たりの土地の価格。県は今年、前年と同数の775地点を調査し、増に対し、住宅地は0

住宅地の地価上位10地点		
順位	所在地	価格 変動率
1	さいたま市浦和区岸町3の1の19	41.0 4.1
1	川口市本町4の10の8	41.0 —
3	さいたま市浦和区北浦和1の5の12	33.3 1.8
4	川口市並木元町6の16	32.3 1.6
5	さいたま市浦和区東岸町12の18	32.0 3.2
5	川口市飯塚1の9の40	32.0 2.2
7	さいたま市大宮区高鼻町1の320の2	31.5 2.9
8	川口市川口6の7の11	30.8 2.0
9	さいたま市浦和区常盤5の4の15	30.6 2.7
10	川口市西青木1の19の6	30.1 0.0

商業地の地価上位10地点		
順位	所在地	価格 変動率
1	さいたま市大宮区桜木町2の4の9 榎本ビル	193.0 6.0
2	さいたま市大宮区宮町1の86の1 大宮イーストビル	162.0 5.9
3	川口市栄町3の13の2 天地堂ビル	110.0 4.8
4	さいたま市大宮区大門町3の59の1 小沢ビル	93.1 2.6
5	さいたま市浦和区高砂2の4の3 内田ビル	82.0 3.8
6	所沢市日吉町9の17 海老屋みかみ	80.5 0.9
7	川越市脇田本町6の9 プラザビル	79.5 2.1
8	新座市東北2の36の24 三菱東京UFJ銀行志木駅前支店	62.4 0.3
9	川口市並木3の1の20 第2福原ビル	61.1 0.0
10	さいたま市浦和区仲町1の6の1 浦和さくら草ビル	58.6 —

※価格は1平方メートル当たり。単位は万円。変動率は前年度比。—は新規地点。

新規や選定地変更の15地点を除く県内760地点のうち、変動率が前年より上昇したのは202地点で、横ばいは276地点だった。前年度比変動率の平均は、商業地0.2%増、工業地1.8%増に対し、住宅地は0

住宅地の平均変動率を市町村別で見ると、東京都心に近い県南部を中心に18自治体で上昇した一方、北部を中

心に42自治体で下落した。調査で代表幹事を務めた不動産鑑定士の山口和範氏は「都心に近い県南部では住宅を持つ若い人が増える傾向があつて上昇しているが、人口が減少している県北部では今後も下落傾向が続くとみ

られる」と分析している。一方、今回の最高価格は、住宅地では3年連続で浦和駅からほど近い住宅街で、1平方メートル当たり41万円。川口市近郊の住宅街も同額だった。商業地は大宮駅西口で、29年連続で同じ地点となった。

川口母介護殺人被告に猶予判決 川口市の自宅で昨年10月、介護する母(当時67歳)を殺害したとして、殺人罪に問われた無職、五十嵐由紀被告(41)に対し、さいたま地裁の裁判員裁判(守下実裁判長)は20日、懲役3年、保護観察付執行猶予4年(求刑・懲役5年)の有罪判決を言い渡した。

洗濯	熱中症	紫外線
1 乾かない	1 注意	2 やや強い
2 乾きにくい	1 注意	2 やや強い
2 乾きにくい	1 注意	2 やや強い
1 乾かない	1 注意	2 やや強い

高校生ら4人逮捕

「パズル」2人がメンバー 県警少年捜査課と西入間署は20日、東松山市や坂戸市などに住む無職少年や男子高校生ら4人(いずれも17歳)を暴力行為違反容疑で逮捕した。4人のうち2人は東松山市を拠点とする若者グループ「パズル」のメンバーで、他の2人は遊び

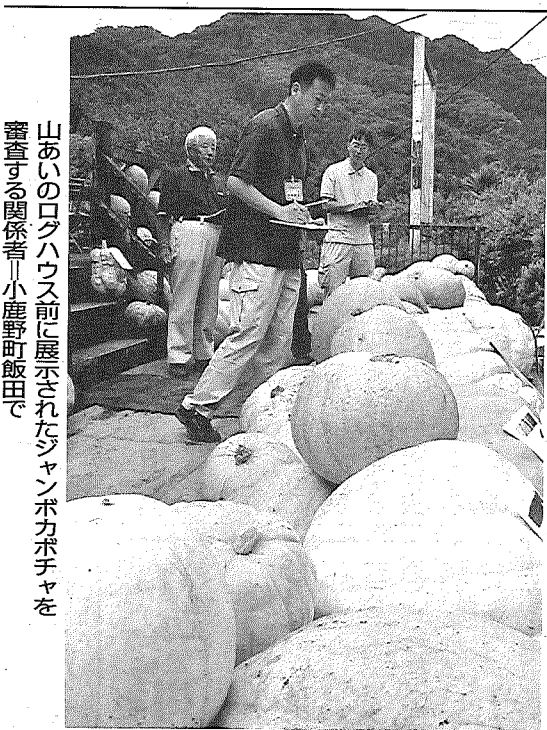
入間署は20日、東松山市や坂戸市などに住む無職少年や男子高校生ら4人(いずれも17歳)を暴力行為違反容疑で逮捕した。4人のうち2人は東松山市を拠点とする若者グループ「パズル」のメンバーで、他の2人は遊び

速捕容疑は9月4日午前6時10分ごろ、鶴ヶ島市の市道で、乗っていた乗用車から降り、赤信号で停止したオートバイの男子高校生(16)と坂戸市をとり囲み、ヘルメットの

捜査関係者によると、東松山市の河川敷で先月23日、井上翼さん(16)が遺体で見つかった事件を巡り、傷害致死の非行内容で家裁送致された少年5人のうち2人も同じグループのメンバーだったとみられる。【鈴木拓也】

父子の夢 東京五輪へ

挑む「深谷組」(さいたま市)の佐藤レナ

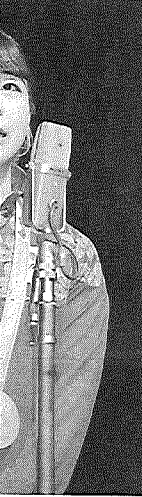


山あいのログハウス前に展示されたジャンボカボチャを審査する関係者。小鹿野町飯田。

巨大カボチャ

小鹿野町飯田の「牧場のログハウス・ちちぶ路」で15日、「ジャンボかぼちゃ大会」が始まり、ジャンボカボチャや変形カボチャなど210個が並べられている。大会は埼玉酪農農業協同組合の力ボチャを育てた同町小鹿野、酪農業、吉田恭寛さん(52)が獲得した。カボチャは展示後の10月から、ハロウィン用に格安で販売される予定。問い合わせは吉田利太郎さん(電話0494・75・2996)。

凱旋報告する三宅宏美選手。新座市で凱旋報告する三宅宏美選手。新座市で凱旋報告する三宅宏美選手。新座市で凱旋報告する三宅宏美選手。



た。会場に向けて銅メダルを掲げた三宅選手は凱旋報告で「皆さんに支えられて(バーベキュー)上げることができて、本当に感謝しています。この日、並木傑市長は三宅選手に市民特別賞を贈った。